

GEZ

KARTA ADRESOWA GMINNEJ EWIDENCJI ZABYTKÓW

3. Miejscowość

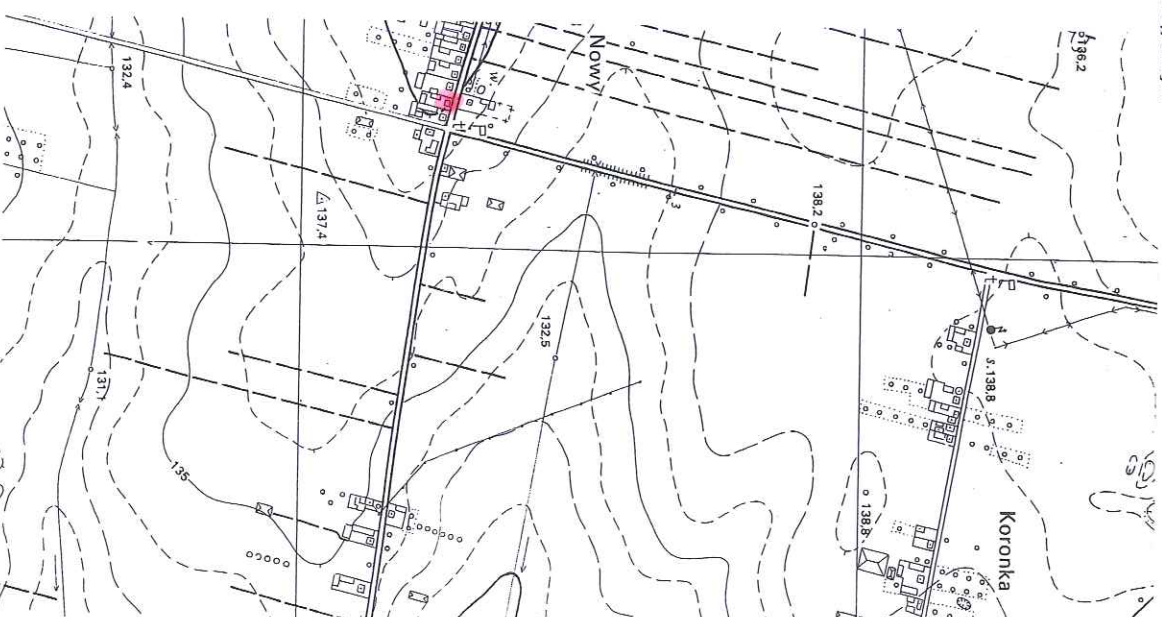
BORKÓW NOWY

1. Nazwa
DOM

2. Czas powstania

ok. 1880 r.

8. Fotografia z opisem wskazującym orientację albo mapa z zaznaczonym stanowiskiem archeologicznym



4. Adres

Borków Nowy nr 2

5. Przynależność administracyjna

województwo wielkopolskie

powiat kaliski

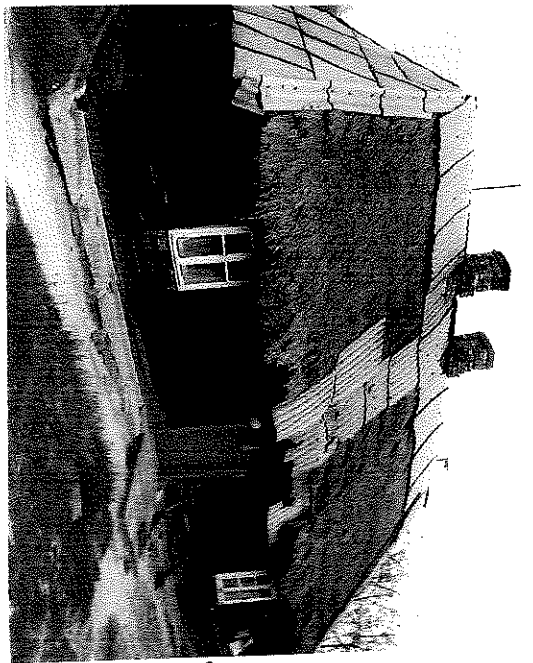
gmina Żelazków

6. Formy ochrony

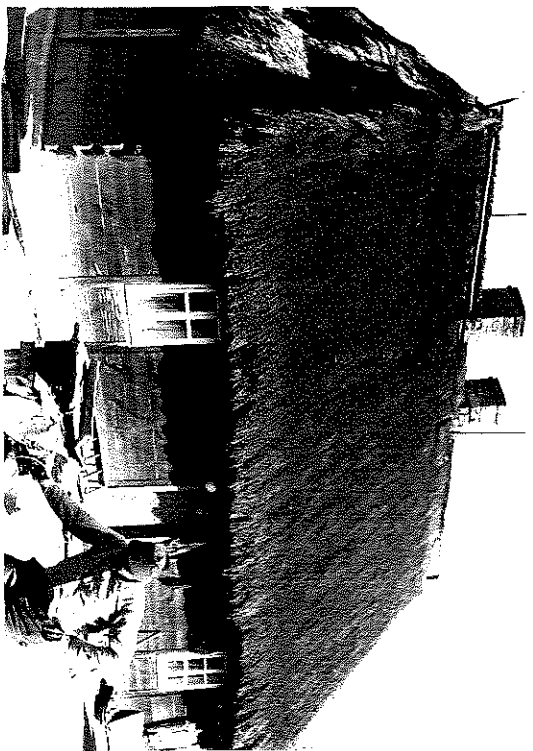
7. Opracowanie karty (autor, data i podpis)
mgr Stanisław Matyszek, maj 2018 r.

Matyszek





1004a.



ok. 1984a.

88 89

42 200

Chalupa nr 2	BORKOW NOWY 2
wł. Wiktor Bartosik	gm. Żelazków
drewn. sum. łąd. 2 poł. XIX	woj. kaliskie
d. pow. Kalisz, woj. poznańskie	
Nr rejestru	z dn.
ODZ	
BDZ	

PU-B-14 Karta katalogowa wydawnictw zwartych i ciętych
Zam nr 24214W/Gm WZGraf 2-4 3, Zam 122977, 4361600 74x130

GEZ

KARTA ADRESOWA GMINNEJ EWIDENCJI ZABYTEKÓW

3. Miejscowość

BORKÓW STARY

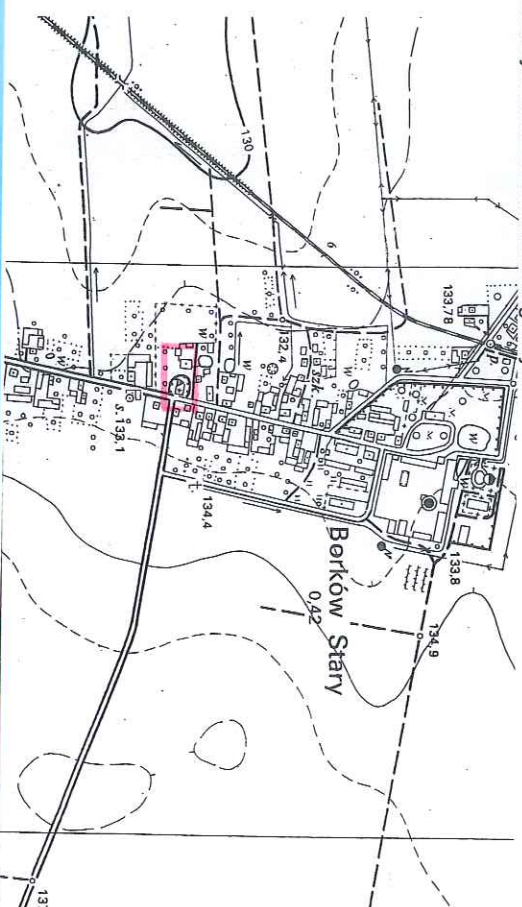
1. Nazwa

ZESPÓŁ KOŚCIOŁA PARAF. PW. ŚW. ANDRZEJA
APOSTOŁA

2. Czas powstania

XV w., 1710, 1760, 1898, 1920 r.

8. Fotografia z opisem wskazującym orientację albo mapa z zaznaczonym stanowiskiem archeologicznym



4. Adres

Borków Stary nr 9
(dz. nr geod. 128, 126/2.)

5. Przynależność administracyjna

województwo wielkopolskie

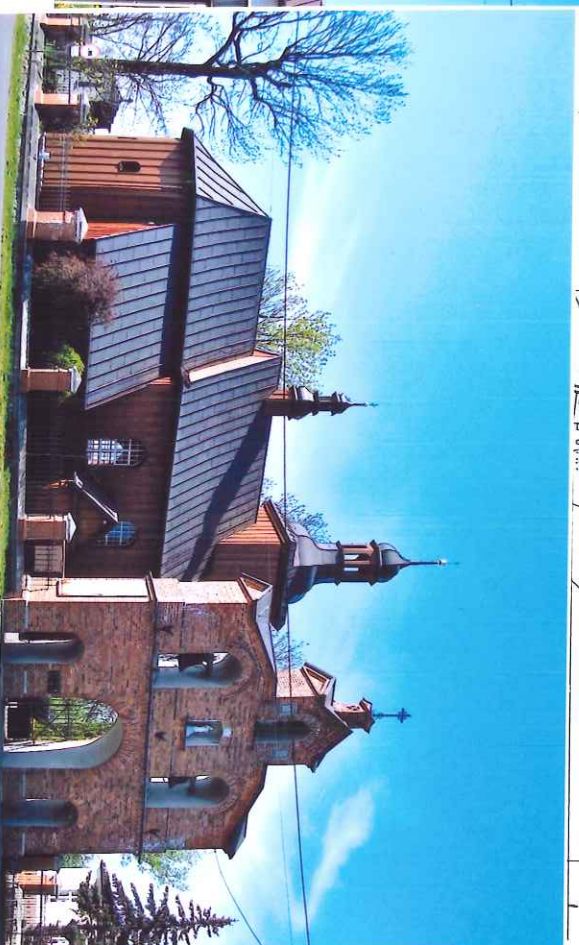
powiat kaliski

gmina Żelazków

6. Formy ochrony

Wpis do rejestru kościoła – decyzja nr 588/A
z 03.06.1954 r.

7. Opracowanie karty (autor, data i podpis)
mgr Stanisław Małyшко, maj 2018 r.





KARTA ADRESOWA GMINNEJ EWIDENCJI ZABYTKÓW

GEZ

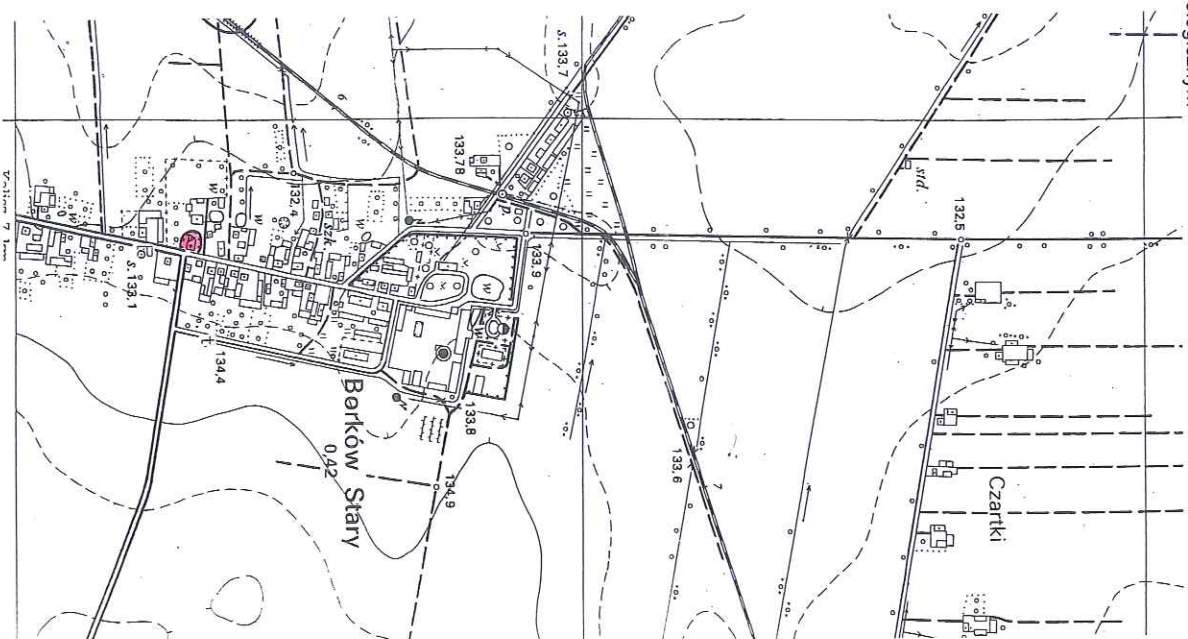
1. Nazwa

KOŚCIÓŁ PARAFIALNY PW. ŚW. ANDRZEJA APOSTOŁA
w zespole kościoła par. pw. św. Andrzeja Apostoła

2. Czas powstania

1710 r., 1760 r., 2 poł. XIX w.

8. Fotografia z opisem wskazującym orientację albo mapa z zaznaczonym stanowiskiem archeologicznym



3. Miejscowość

BORKÓW STARY

4. Adres

Borków Stary nr 9
(dz. nr geod. 128)

5. Przynależność administracyjna

województwo wielkopolskie

powiat kaliski

gmina Żelazków

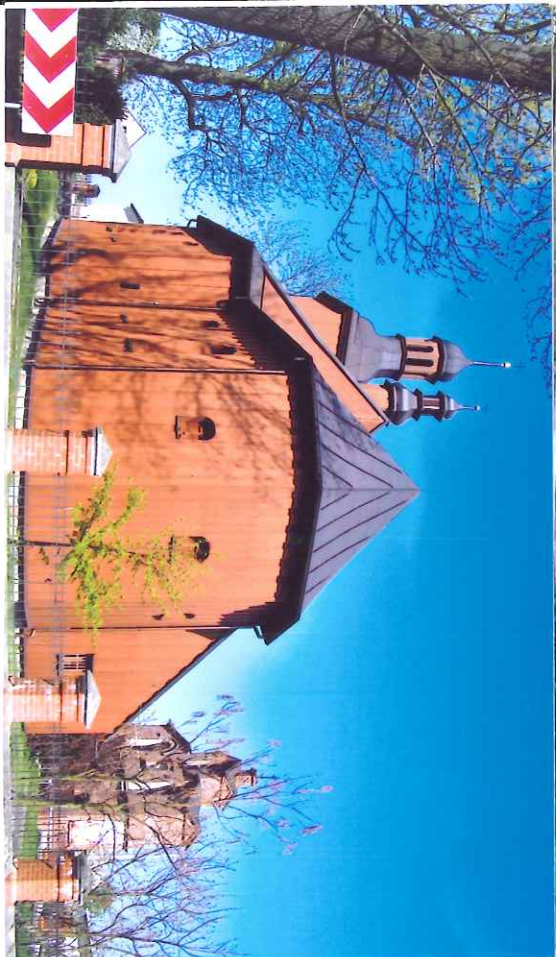
6. Formy ochrony

wpis do rejestru zabytków: 588/A z 03.06.1954 r.

7. Opracowanie karty (autor, data i podpis)

mgr Stanisław Małyszko, maj 2018 r.

Małyszko



GEZ

KARTA ADRESOWA GMINNEJ EWIDENCJI ZABYTKÓW

3. Miejscowość

BORKÓW STARY

1. Nazwa

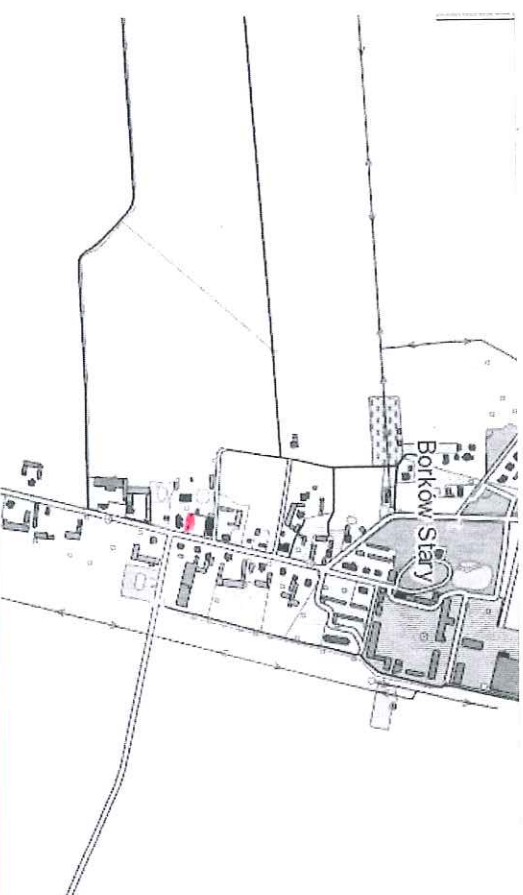
DZWONNICA

2. Czas powstania

w zespole kościoła par. pw. św. Andrzeja Apostoła

1920 r.

8. Fotografia z opisem wskazującym orientację albo mapa z zaznaczonym stanowiskiem archeologicznym



4. Adres

Borków Stary
(dz. nr geod. 128)

5. Przynależność administracyjna

województwo wielkopolskie

powiat kaliski

gmina Żelazków

6. Formy ochrony

7. Opracowanie karty (autor, data i podpis)
mgr Stanisław Małyszko, maj 2018 r.



GEZ

KARTA ADRESOWA GMINNEJ EWIDENCJI ZABYTKÓW

3. Miejscowość

BORKÓW STARY

1. Nazwa

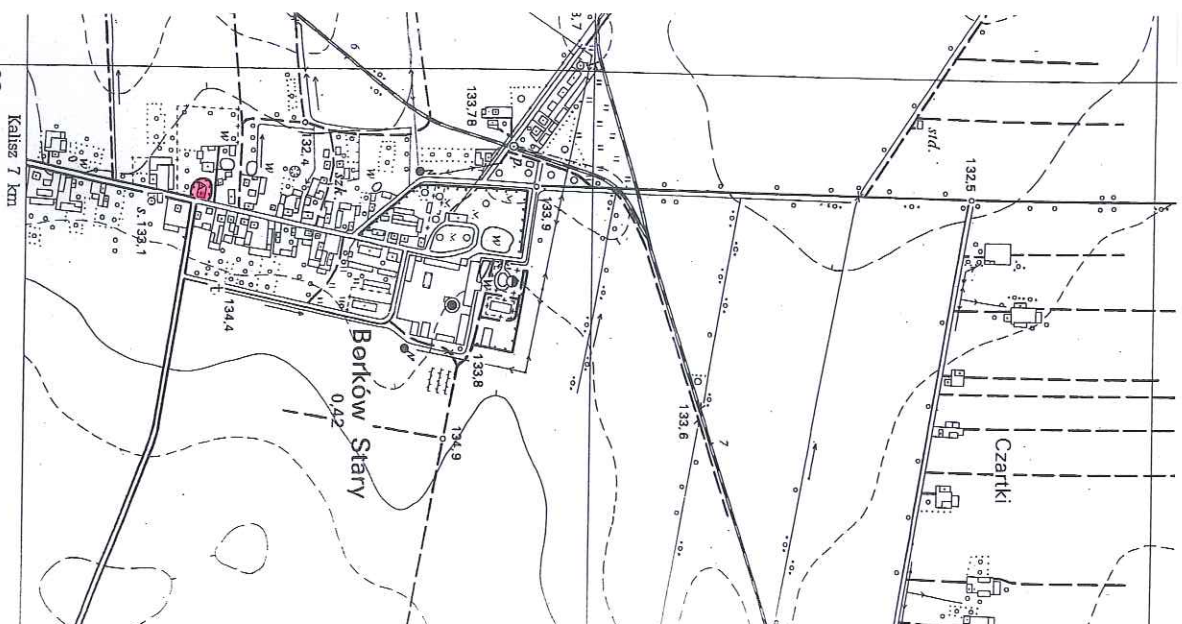
KAPLICZKA PRZYKOŚCIELNA

2. Czas powstania

w zespole kościoła par. pw. św. Andrzeja Apostoła

1898 r.

8. Fotografia z opisem wskazującym orientację albo mapa z zaznaczonym stanowiskiem archeologicznym



4. Adres

Borków Stary
(dz. nr geod. 128)

5. Przynależność administracyjna

województwo wielkopolskie

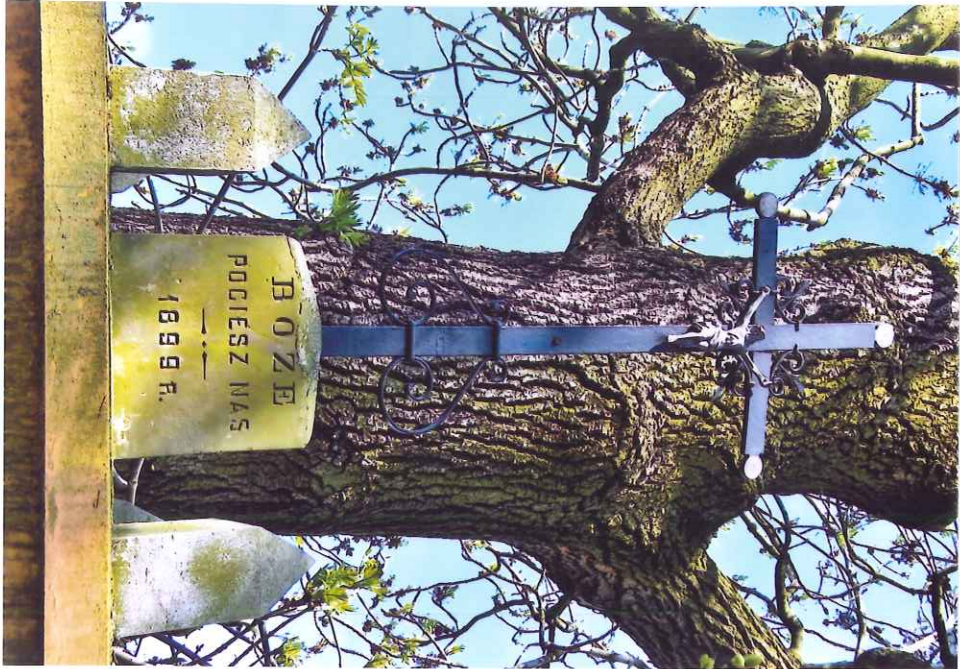
powiat kaliski

gmina Żelazków

6. Formy ochrony

7. Opracowanie karty (autor, data i podpis)
mgr Stanisław Matyszko, maj 2018 r.

Stanisław Matyszko



GEZ

KARTA ADRESOWA GMINNEJ EWIDENCJI ZABYTKÓW

3. Miejscowość

BORKÓW STARY

1. Nazwa

MAUZOLEUM CHEŁKOWSKICH
w zespole kościoła par. pw. św. Andrzeja Apostoła

2. Czas powstania

k. XIX w.

8. Fotografia z opisem wskazującym orientację albo mapa z zaznaczonym stanowiskiem archeologicznym



4. Adres

Borków Stary
(dz. nr geod. 128)

5. Przynależność administracyjna

województwo wielkopolskie

powiat kaliski

gmina Żelazków

6. Formy ochrony

7. Opracowanie karty (autor, data i podpis)
mgr Stanisław Małyszko, maj 2018 r.



GEZ

KARTA ADRESOWA GMINNEJ EWIDENCJI ZABYTKÓW

3. Miejscowość

BORKÓW STARY

1. Nazwa
PLEBANIA

2. Czas powstania

w zespole kościoła par. pw. św. Andrzeja Apostoła

1920 r.

8. Fotografia z opisem wskazującym orientację albo mapa z zaznaczonym stanowiskiem archeologicznym



4. Adres

Borków Stary nr 9
(dz. nr geod. 126/2)

5. Przynależność administracyjna

województwo wielkopolskie

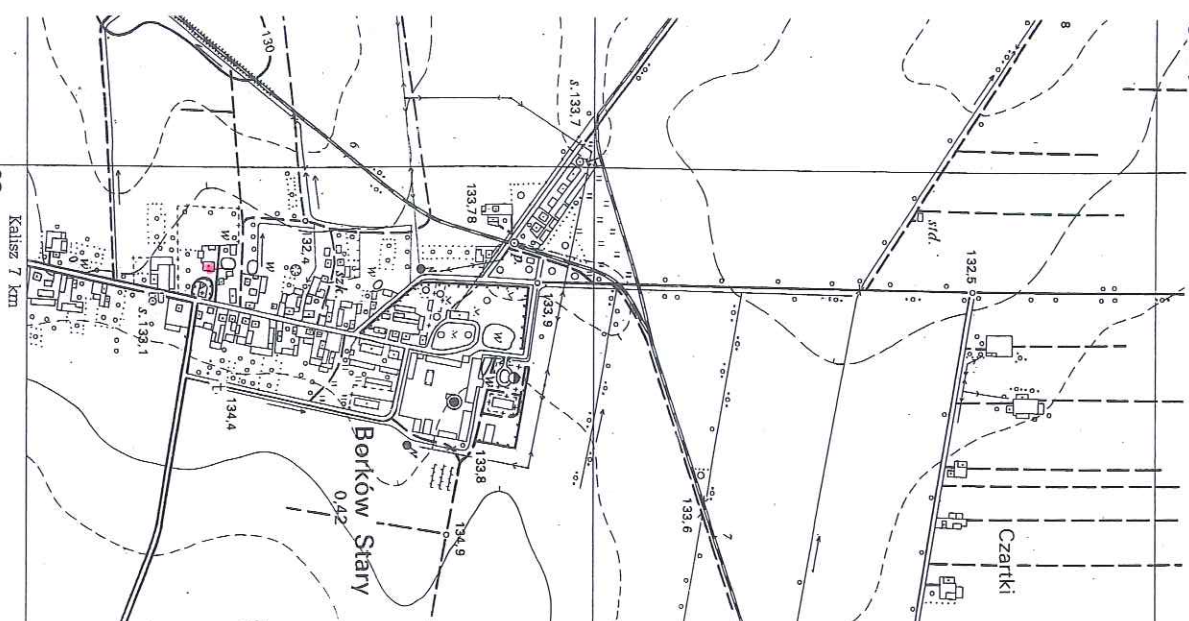
powiat kaliski

gmina Żelazków

6. Formy ochrony

7. Opracowanie karty (autor, data i podpis)
mgr Stanisław Matyszek, maj 2018 r.

Matyszek



GEZ

KARTA ADRESOWA GMINNEJ EWIDENCJI ZABYTKÓW

3. Miejscowość

BORKÓW STARY

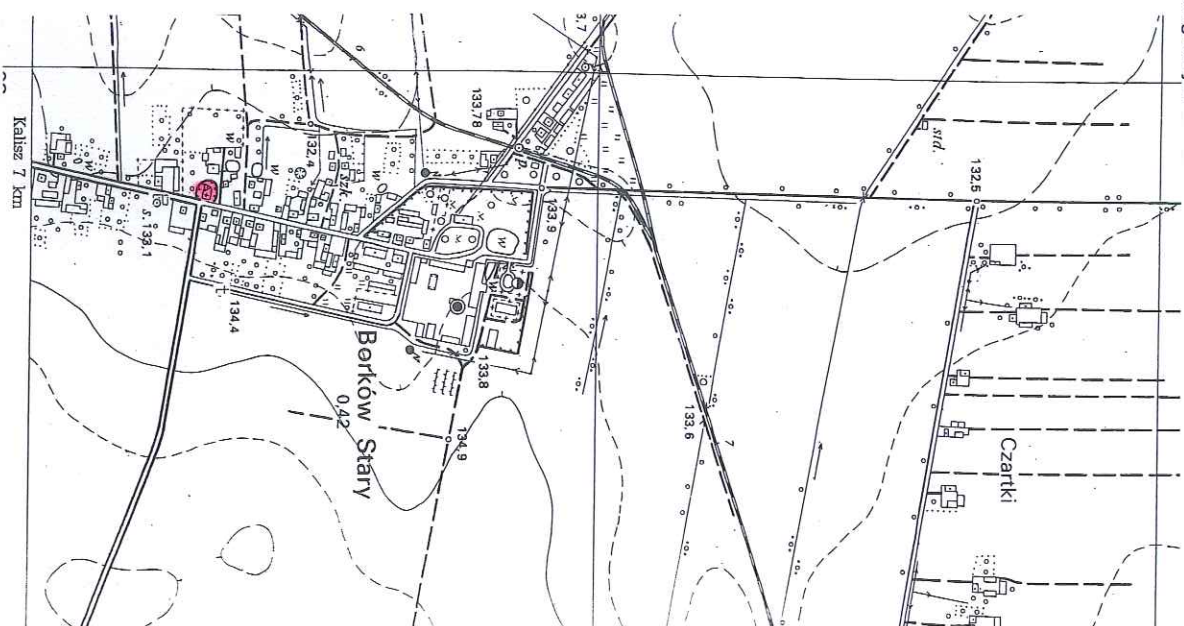
1. Nazwa
OGRODZENIE

2. Czas powstania

w zespole kościoła par. pw. św. Andrzeja Apostoła

k. XIX w. ok. 1920 r., przebud.

8. Fotografia z opisem wskazującym orientację albo mapa z zaznaczonym stanowiskiem archeologicznym



4. Adres

Borków Stary nr 9
(dz. nr geod. 128)

5. Przynależność administracyjna

województwo wielkopolskie

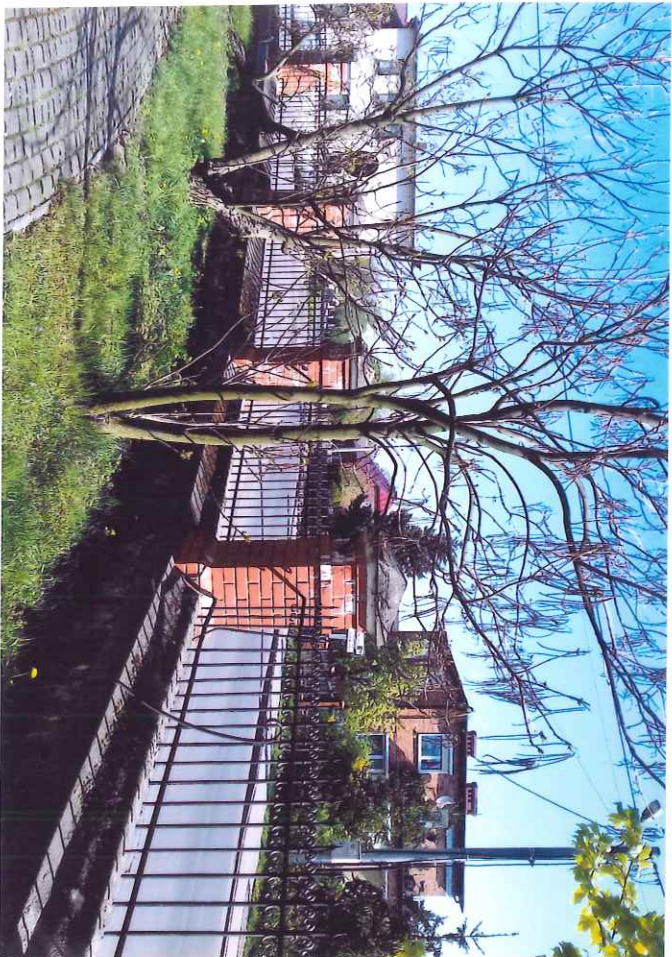
powiat kaliski

gmina Żelazków

6. Formy ochrony

7. Opracowanie karty (autor, data i podpis)
mgr Stanisław Matyszko, maj 2018 r.

Stanisław Matyszko



KARTA ADRESOWA GMINNEJ EWIDENCJI ZABYTKÓW

3. Miejscowość

BORKÓW STARY

GEZ

1. Nazwa
 CMENTARZ PRZYKOŚCIELNY
 w zespole kościoła par. pw. św. Andrzeja Apostoła

2. Czas powstania
 XV w.

8. Fotografia z opisem wskazującym orientację albo mapa z zaznaczonym stanowiskiem archeologicznym

4. Adres

Borków Stary nr 9
 (dz. nr geod. 128)

5. Przynależność administracyjna

województwo wielkopolskie

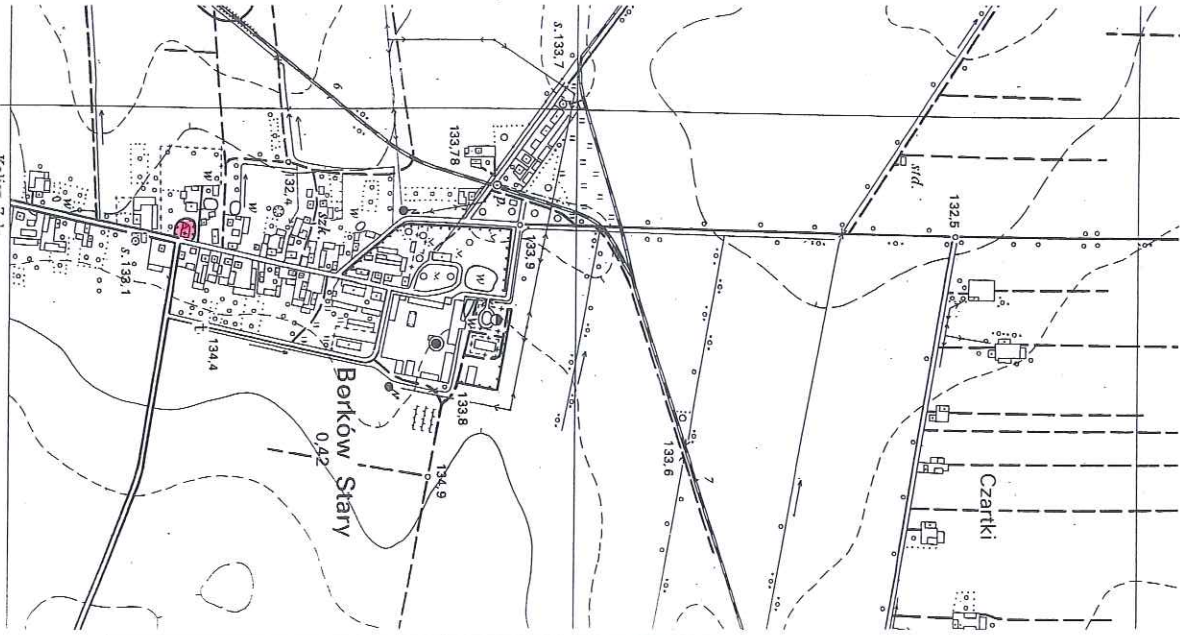
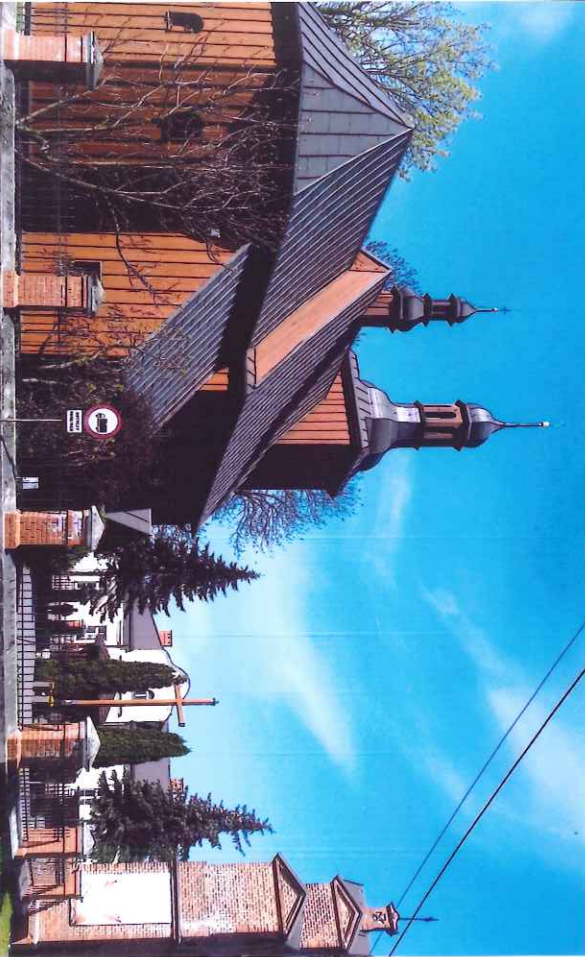
powiat kaliski

gmina Żelazków

6. Formy ochrony

7. Opracowanie karty (autor, data i podpis)
 mgr Stanisław Matyszek, maj 2018 r.

Matyszek



KARTA ADRESOWA GMINNEJ EWIDENCJI ZABYTKÓW

GEZ

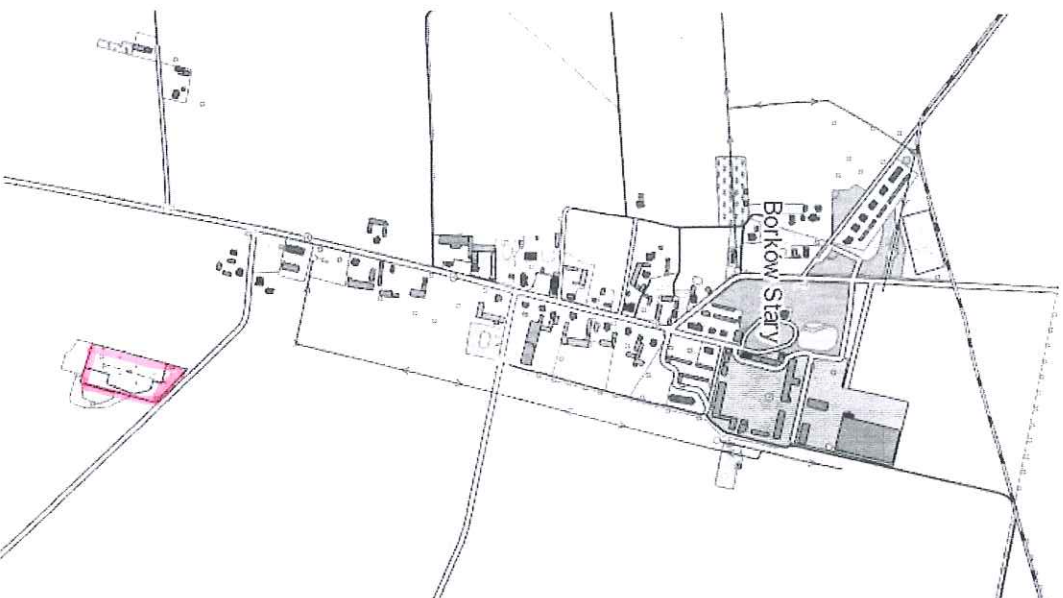
1. Nazwa
CMENTARZ PARAFIALNY

2. Czas powstania
poł. XIX w.

3. Miejscowość

BORKÓW STARY

8. Fotografia z opisem wskazującym orientację albo mapa z zaznaczonym stanowiskiem archeologicznym



4. Adres

Borków Stary
(dz. nr geod. 208)

5. Przynależność administracyjna

województwo wielkopolskie

powiat kaliski

gmina Żelazków

6. Formy ochrony

7. Opracowanie karty (autor, data i podpis)
mgr Stanisław Matyszko, maj 2018 r.

Stanisław Matyszko

Sala upravná

dům učitelů a učitelů učitelů

1. Učebnice knihy
2. Městská knihovna
3. Městská knihovna
4. Učebnice knihy
5. Učebnice knihy

Škola 4: 2000

KARTA ADRESOWA GMINNEJ EWIDENCJI ZABYTKÓW

GEZ

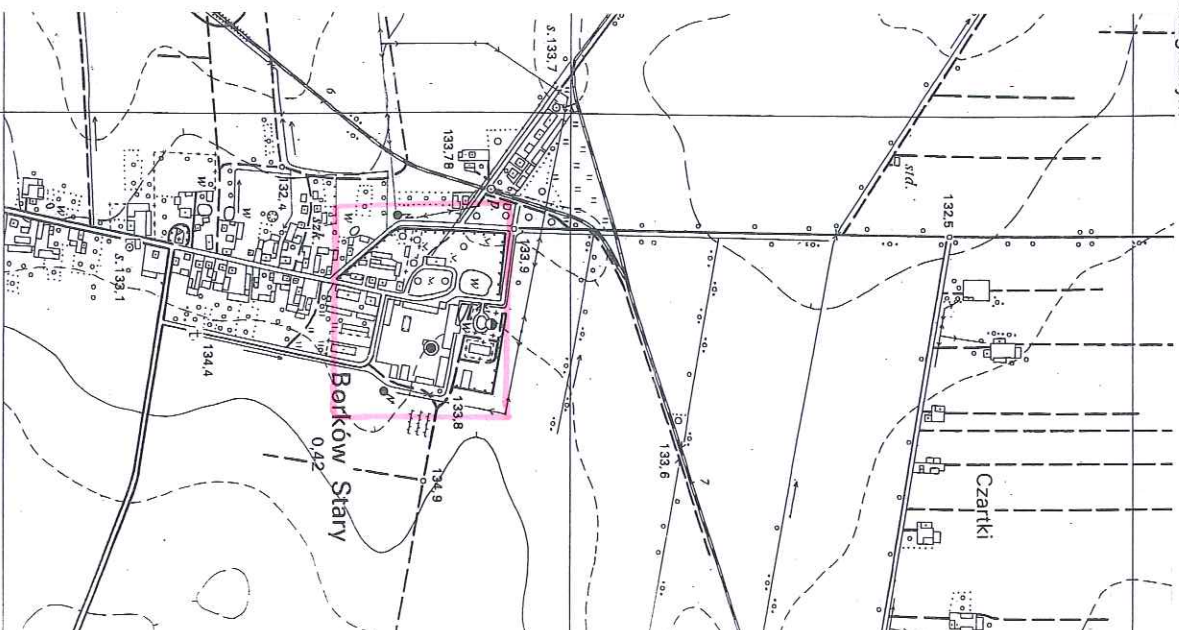
1. Nazwa
ZESPÓŁ DWORSKO-PARKOWO-FOLWARCZNY

2. Czas powstania
2 poł. XIX w. – k. XIX w., 1935 r.

3. Miejscowość

BORKÓW STARY

8. Fotografia z opisem wskazującym orientację albo mapa z zaznaczonym stanowiskiem archeologicznym



4. Adres

Borków Stary nr: 45, 46, 47, 48
(dz. nr geod. 47/2 – park, dwór i
podwórze)

5. Przynależność administracyjna

województwo wielkopolskie

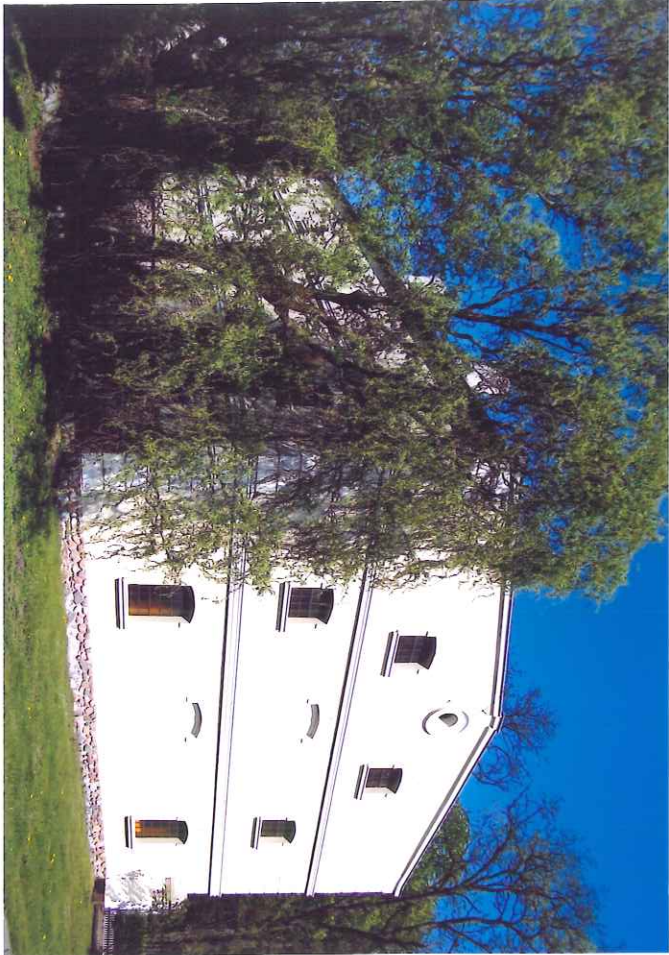
powiat kaliski

gmina Żelazków

6. Formy ochrony
Dwór - wpis do rejestru zabytków: nr 501/A z
22.06.1954 r.

7. Opracowanie karty (autor, data i podpis)
mgr Stanisław Matyszek, maj 2018 r.

Stanisław Matyszek



KARTA ADRESOWA GMINNEJ EWIDENCJI ZABYTKÓW

GEZ

1. Nazwa
DWÓR
w zespole dworsko-parkowo-folwarcznym

2. Czas powstania
2 ćw. XIX w., rozbud. I. 70 (?) XIX w., 1 ćw. XX w.

8. Fotografia z opisem wskazującym orientację albo mapa z zaznaczonym stanowiskiem archeologicznym



3. Miejscowość

BORKÓW STARY

4. Adres

Borków Stary nr 45
(dz. nr geod. 47/2)

5. Przynależność administracyjna

województwo wielkopolskie

powiat kaliski

gmina Żelazków

6. Formy ochrony
wpis do rejestru zabytków: nr 501/A z 22.06.1954 r.

7. Opracowanie karty (autor, data i podpis)
mgr Stanisław Małyszko, maj 2018 r.

Małyszko

